

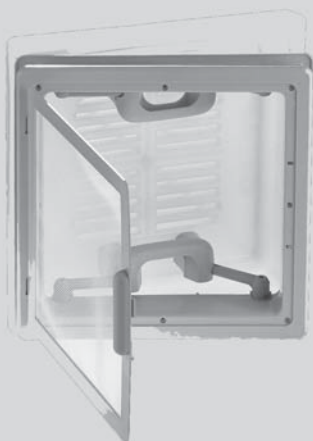
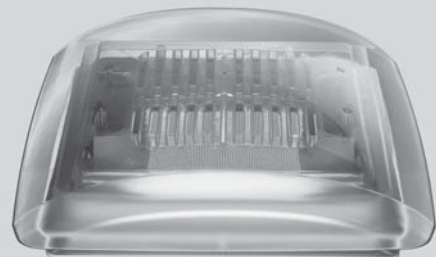


Metall- und Plastikverarbeitungs- GmbH & Co. KG Kierspe

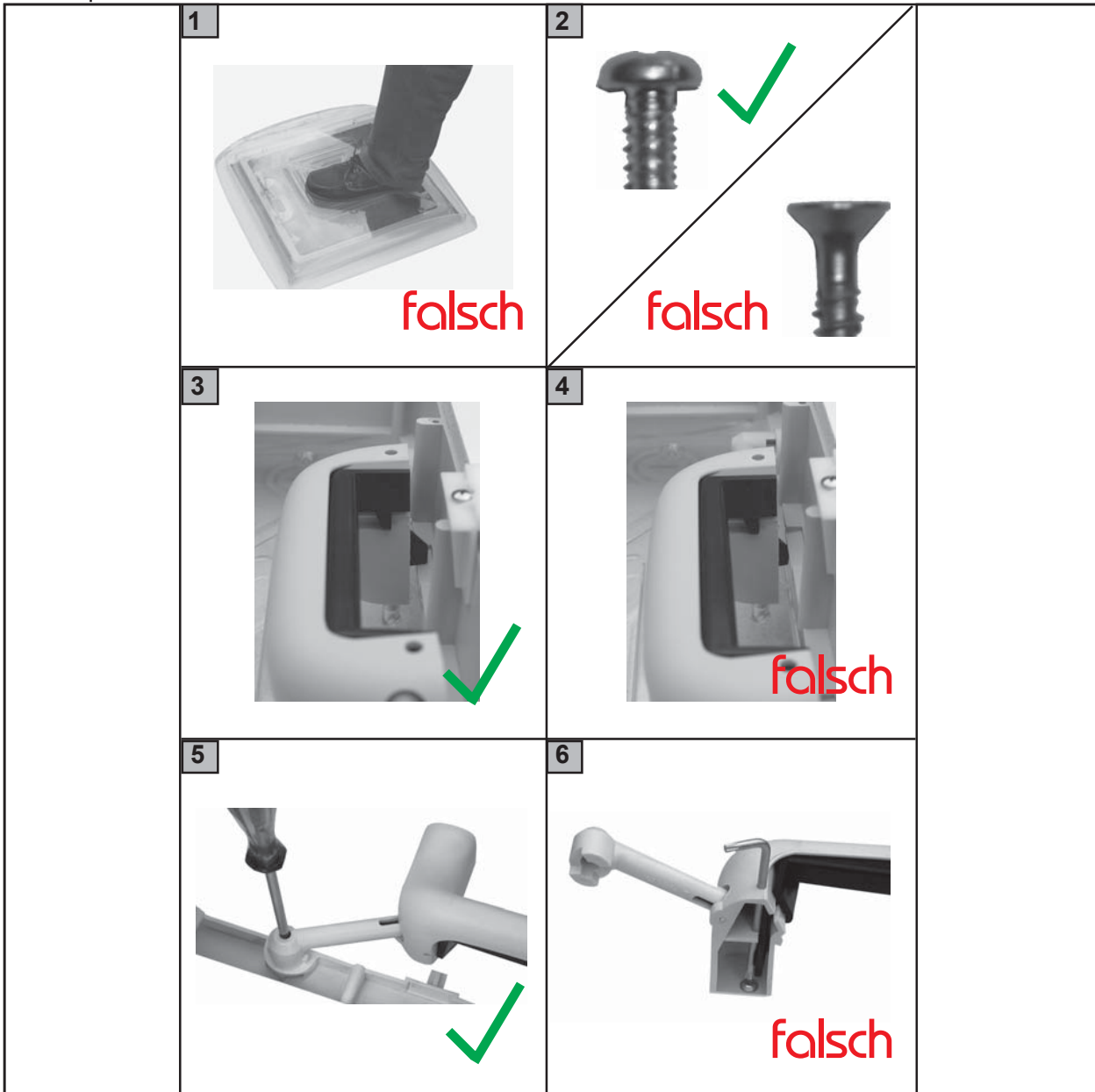
Einbau- und Bedienungsanleitung



Dachhaube Modell 29/ 2701



Abbildungen



Wir empfehlen, die Dachhaube in einer autorisierten Fachwerkstatt montieren zu lassen.

Lesen Sie diese Anleitung vor der Montage der Dachhaube gründlich durch.

Wir weisen darauf hin, daß wir für Schäden oder Verletzungen durch unsachgemäße Montage und/oder Bedienung keine Gewährleistungshaftung übernehmen.

Bei auftretenden Fehlern bitte umgehend eine Fachwerkstatt aufsuchen.

Montagehinweise

Warnhinweis!



Betreten Sie niemals die Kuppel der Dachhaube!
(Abbildung 1)

Einbauposition



Wählen Sie die Einbauposition so, daß keine angrenzenden Bauteile (Dachreling/ Antenne etc), verlegte Leitungen oder Möbelteile im Inneren beschädigt oder in ihrer Funktion gestört werden.

Die Montage der Dachhaube ist nur an planen Innen- und Außenflächen möglich

Dachausschnitt

280x280 mm (siehe techn. Daten auf S. 6)

Dachdicken

Bitte beachten Sie die unter lieferbare Ausführungen angegebenen Dachdicken (siehe lieferb. Ausführungen auf S. 6)

Einbaurichtung

Dachhaube immer mit Ausstellern in Fahrriichtung montieren (d. h. Griffe vorne und hinten)

Schrauben

Linienblechschrauben 3,5 mm/ Kopf nach DIN ISO 7049 (DIN 7981)

Wählen Sie die Schraubenlänge je nach Dachdicke so, daß sie sich ca. 10 mm in den Schraubkanal des Oberrahmens eindrehen lassen.



Verwenden Sie keine Senkkopfschrauben, da diese den Dachhaubenrahmen beschädigen können (Abbildung 2)

Dichtung

Die Dichtung ist im Lieferumfang nicht enthalten. Bitte verwenden Sie ausschließlich dauerelastische Dichtungen, die für den Außeneinsatz geeignet sind.



Die verwendete Dichtung darf das Material des Oberrahmens nicht angreifen. Fragen Sie den Dichtungslieferanten. Beachten Sie die Verarbeitungshinweise des Dichtungsherstellers.



Montage

Vor der Montage das Moskitonetz mit Rollo (optional) entfernen. Es ist nur eingeklipst und kann in geöffnetem Zustand nach unten abgezogen und später wieder aufgesteckt werden. Achtung: Nicht verkanten, um Beschädigungen zu vermeiden.




Ober- und Unterrahmen werden exzentrisch geklemmt. Die Schrauben dürfen nicht zu fest angezogen werden, da sonst die Rahmen beschädigt, oder die Funktion der Dachhaube beeinträchtigt werden kann.

Sobald die Rahmen beginnen, sich leicht zu verspannen, ist der richtige Anschraubdruck erreicht.

Bedienungshinweise

- Bedienung** Die Dachhaube lässt sich mittels der Aussteller aufstellen, und in vier verschiedene Richtungen kippen. Hierdurch kann die Dachhaube bei Wind und Regen aus einer Richtung einseitig geschlossen werden, um das Eindringen von Regen zu verhindern. Zum Öffnen des Moskitonetzes an der vorgesehenen Grifföffnung ziehen. Nicht mehr als 90° öffnen um die Scharniere nicht zu beschädigen. Beim Schließen des Netzes sollten beide Rastnasen hörbar einrasten. Bei geöffnetem Moskitonetz lässt sich das Rollo (optional) betätigen.
- Gasverbraucher**  Bei Betrieb von Gasverbrauchern, wie z. B. Kochern, Backöfen o. ä. sollten stets einige Dachhauben oder Fenster geöffnet sein. Richten Sie sich hier bitte nach den Angaben in der Bedienungsanleitung der Gasgerätehersteller.
- Zwangsbelüftung** Auch bei geschlossener Haube bleibt eine Dauerlüftung gewährleistet. (siehe techn. Daten auf S. 6)
- Vor Fahrantritt**  Vergewissern Sie sich vor Fahrantritt, daß die Dachhauben im Fahrzeug verschlossen und verriegelt sind. (Abbildung 3-4)

Pflegehinweise

- Reinigung**  Verwenden Sie zum Reinigen der Haube ausschließlich klares Wasser. Scharfe Reinigungsmittel können den Kunststoff angreifen und brüchig machen. Verwenden Sie einen weichen Schwamm um die Oberfläche nicht zu verkratzen.
- Zu Reinigungszwecken lässt sich die komplette Einheit der Hauben mit Ausstellern mittels vier Schrauben vom Rahmen lösen. (Seit März 2008 Torx TK 9/ vorher Kreuzschlitz) (Abbildung 5)
-  Achten Sie beim Wiedereinsetzen der Haube darauf, die Schrauben richtig anzuziehen. Überdrehen Sie die Schrauben nicht im Kunststoff. Verwenden Sie ausschließlich die Originalschrauben.
-  Lösen Sie niemals die Verbindungsschrauben zwischen Aussteller und Hauben. (Abbildung 6) Diese dürfen nur von einer Fachwerkstatt mittels speziellem Drehmomentschraubendreher festgezogen werden.
- Das Moskitonetz mit Rollo (optional) ist nur eingeclipst und kann in geöffnetem Zustand nach unten abgezogen und später wieder aufgesteckt werden.
Achtung: Nicht verkanten, um Beschädigungen zu vermeiden.

Technische Informationen

Produktbeschreibung

- Klare Haube mit Dauerlüftung
- Teleskopaussteller, in vier Richtungen kippbar
mit Verriegelung
- verdeckte Verschraubung
- Klapprahmen mit Moskitonetz
- wahlweise mit/ ohne Verdunklungsrollo
- KBA-Zulassung für den Einbau in Wohnwagen
und Reisemobile
(Modell 29: ABG-Nr. D 2062)
(Modell 2701: ABG-Nr. D 2354)

Technische Daten:

Dachausschnitt:		280 x 280 mm
Haubengröße	Mod. 29	330 x 330 mm
	Mod. 2701	380 x 395 mm
Höhe über Dach:	Mod. 29	78 mm
	Mod. 2701	80 mm
Dauerlüftung:		60 cm ²
Material Oberrahmen:		Polypropylen

Lieferbare Ausführungen

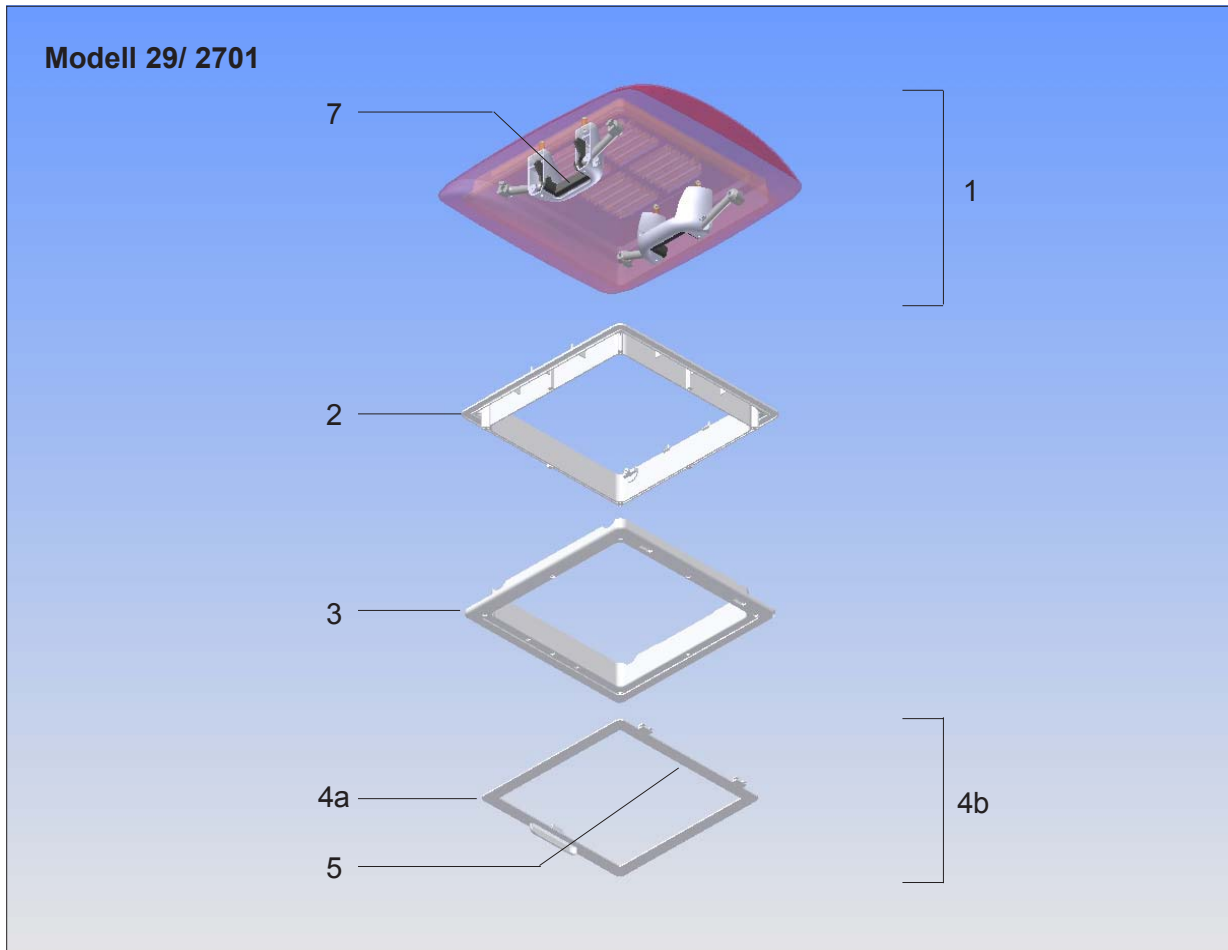
Modell 29 (milchige Haube)

weiß	grau	beige	Rollo	Netz	Dachdicke	Gewicht
290VNW	290VNG	290VNB	---	X	24 - 46 mm	1180 g
290VNRW	-----	290VNRB	X	X	24 - 46 mm	1280 g
291VNW	291VNG	291VNB	---	X	42 - 72 mm	1250 g
291VNRW	-----	291VNRB	X	X	42 . 72 mm	1350 g

Modell 2701 (klare Haube)

weiß	grau	beige	Rollo	Netz	Dachdicke	Gewicht
2701VNW	2701VNG	2701VNB	---	X	24 - 46 mm	1400 g
2701VNRW	-----	2701VNRB	X	X	24 - 46 mm	1500 g
2711VNW	2711VNG	2711VNB	---	X	42 - 72 mm	1470 g
2711VNRW	-----	2711VNRB	X	X	42 . 72 mm	1570 g

Ersatzteilübersicht



Nr.	Ersatzteilbezeichnung	Rahmenfarbe:		
		beige	weiß	grau
1a	Ersatzhaube milchig m. Aussteller für Modell 28/ 29	280.52B	280.52W	280.52G
1b	Ersatzhaube klar m. Aussteller + Verriegelung für Modell 2701	2701.52VB	2701.52VW	2701.52VG
2a	Oberrahmen für Modell 28 - 29-2701 für Dachdicke 24 - 46 mm	280.22B	280.22W	280.22G
2b	Oberrahmen für Modell 291/ 2711 für Dachdicke 46 - 72 mm	291.21B	291.21W	291.21G
3	Unterrahmen für Modell 29/ 2701	290.21B	290.21W	290.21G
4a	Moskitonetzrahmen für Modell 29/ 2701	290.5B	290.5W	290.5G
4b	Moskitonetzrahmen mit Rollo für Modell 29/ 2701	290.5RB	290.5RW	-----
5	Verdunklungsrollo für Mod. 29/2701	290.7B	290.7W	-----
7	Verriegelungstaste zu Modell 2701	270.96S	270.96S	270.96S
8	Schrauben für Aussteller	8000.4	8000.4	8000.4